



АДМИНИСТРАЦИЯ ГОРОДА ПЕРМИ
ДЕПАРТАМЕНТ ЗЕМЕЛЬНЫХ ОТНОШЕНИЙ

РЕШЕНИЕ

о размещении объектов № -21-01-44-703 от 15 ИЮН 2021

г. Пермь, ул. Сибирская, 15

Департамент земельных отношений администрации города Перми в соответствии с пунктом 3 статьи 39.36 Земельного кодекса Российской Федерации, Положением о порядке и условиях размещения объектов на землях или земельных участках, находящихся в государственной или муниципальной собственности, на территории Пермского края без предоставления земельных участков и установления сервитутов, публичного сервитута, утвержденным постановлением Правительства Пермского края от 22.07.2015 № 478-п, заявлением от 04.06.2021 № 21-01-06-9440

разрешает ОАО «МРСК Урала» (ИНН 6671163413, ОГРН 1056604000970, место нахождения: 620026, Свердловская область, г. Екатеринбург, ул. Мамина-Сибиряка, стр. 140)

размещение объекта: линии электропередачи классом напряжения до 35 кВ, а также связанные с ними трансформаторные подстанции, распределительные пункты и иное предназначенное для осуществления передачи электрической энергии оборудование, для размещения которых не требуется разрешения на строительство (Техническое перевооружение заходов ЛЭП 110 кВ на ПС 110 кВ Разгуляй от КВЛ 110 кВ Владимирская – ЗИЛ I цепь с отпайками и КВЛ 110 кВ Камская ГЭС – ЗИЛ II цепь с отпайками. Реконструкция и строительство КЛ 6-35 кВ)

способ размещения объекта: подземный

на землях: государственная собственность на которые не разграничена

на срок: 11 месяцев

местоположение: г. Пермь, Мотовилихинский район, бульвар Гагарина, г. Пермь, Ленинский район, ул. Парковая.

Территория, согласно схеме, расположена в зонах с особыми условиями использования территорий: охранные зоны объектов электросетевого хозяйства; охранный зона телефонной канализации с линиями связи; охранный зона газораспределительных сетей; санитарно-защитная полоса водопровода по б. Гагарина ТК «Сети водопровода ул. Красновишерская, 39, г. Пермь» м-н Городские Горки (часть водопровода); приаэродромная территория аэродрома аэропорта Большое Савино; в прочих зонах ограничений: водоохранная зона, прибрежная защитная полоса; на территории объекта культурного наследия регионального значения - памятник «Мост через р. Егошиху»; на территории объекта археологического наследия - достопримечательного места «Егошихинский медеплавильный завод, поселение» (28А); на территории объекта культурного наследия - достопримечательного места «Егошихинский

медеплавильный завод» (зона 08ДМ-1 «Заводская площадка»); на территории объекта культурного наследия - достопримечательного места «Егошихинский медеплавильный завод» (зона 08ДМ-8 «Музейная миля»); на территории объекта культурного наследия - достопримечательного места «Егошихинский медеплавильный завод» (зона 08ДМ-10 «Пруд»); на территории объекта археологического наследия – достопримечательного места «Пермь Губернская, поселение» (30А).

ОАО «МРСК Урала»:

1. Соблюдать правила водоохранной зоны и прибрежной защитной полосы, установленные статьей 65 Водного кодекса Российской Федерации.

2. Соблюдать режим использования земель в соответствии с Федеральным законом от 25.06.2002 № 73-ФЗ «Об объектах культурного наследия (памятниках истории и культуры) народов Российской Федерации».

3. Соблюдать Правила охранных зон кабельной линии связи, установленные постановлением Правительства Российской Федерации от 09.06.1995 № 578 «Об утверждении Правил охраны линий и сооружений связи Российской Федерации».

4. Соблюдать Правила охранных зон газопроводов, установленные постановлением Правительства Российской Федерации от 20.11.2000 № 878 «Об утверждении Правил охраны газораспределительных сетей».

5. Соблюдать Правила охраны электрических сетей, установленные постановлением Правительства Российской Федерации от 24.02.2009 № 160 «О порядке установления охранных зон объектов электросетевого хозяйства и особых условий использования земельных участков, расположенных в границах таких зон».

6. Соблюдать Правила использования воздушного пространства, установленные постановлением Правительства Российской Федерации от 11.03.2010 № 138 «Об утверждении Федеральных правил использования воздушного пространства Российской Федерации».

7. Соблюдать санитарные правила и нормативы, утвержденным постановлением Главного государственного врача Российской Федерации от 14.03.2002 № 10 «О введении в действие Санитарных правил и норм «Зоны санитарной охраны источников водоснабжения и водопроводов питьевого назначения. СанПиН 2.1.4.1110-02».

8. Соблюдать режим использования территории объекта культурного наследия регионального значения - памятника «Мост через р. Егошиху», установленный Приказом Министерства культуры, молодежной политики и массовых коммуникаций Пермского края от 23.12.2013 № СЭД-27-01-12-596 «Об установлении границ территории, утверждении режима использования территории и предмета охраны объекта культурного наследия регионального значения - памятника «Мост через р. Егошиху».

9. Соблюдать требования к осуществлению деятельности и к градостроительному регламенту в границах территории достопримечательного места в зонах 08ДМ-1 «Заводская площадка», 08ДМ-8 «Музейная миля», 08ДМ-10 «Пруд», установленные Приказом Государственной инспекции по охране объектов культурного наследия Пермского

края от 12.03.2019 № СЭД-55-001-06-22 «О включении выявленного объекта культурного наследия - достопримечательного места «Егошихинский медеплавильный завод» в Единый государственный реестр объектов культурного наследия (памятников истории и культуры) народов Российской Федерации».

10. В соответствии с пунктом 7(2) Положения о порядке и условиях размещения объектов на землях или земельных участках, находящихся в государственной или муниципальной собственности, на территории Пермского края без предоставления земельных участков и установления сервитутов, публичного сервитута, утвержденного постановлением Правительства Пермского края от 22.07.2015 № 478-п, представить в департамент земельных отношений в течении 1 месяца с момента размещения объектов материалы контрольной геодезической съемки размещенных объектов на бумажном и электронном носителях на безвозмездной основе.

В соответствии со статьей 20¹ Закона Пермского края от 14.09.2011 № 805-ПК «О градостроительной деятельности в Пермском крае» ОАО «МРСК Урала»:

1. Не позднее, чем за 10 рабочих дней до начала строительства и реконструкции безвозмездно передать в департамент градостроительства и архитектуры администрации города Перми один экземпляр копий разделов проектной документации, предусмотренных пунктом 1 части 12 статьи 48 Градостроительного кодекса Российской Федерации.

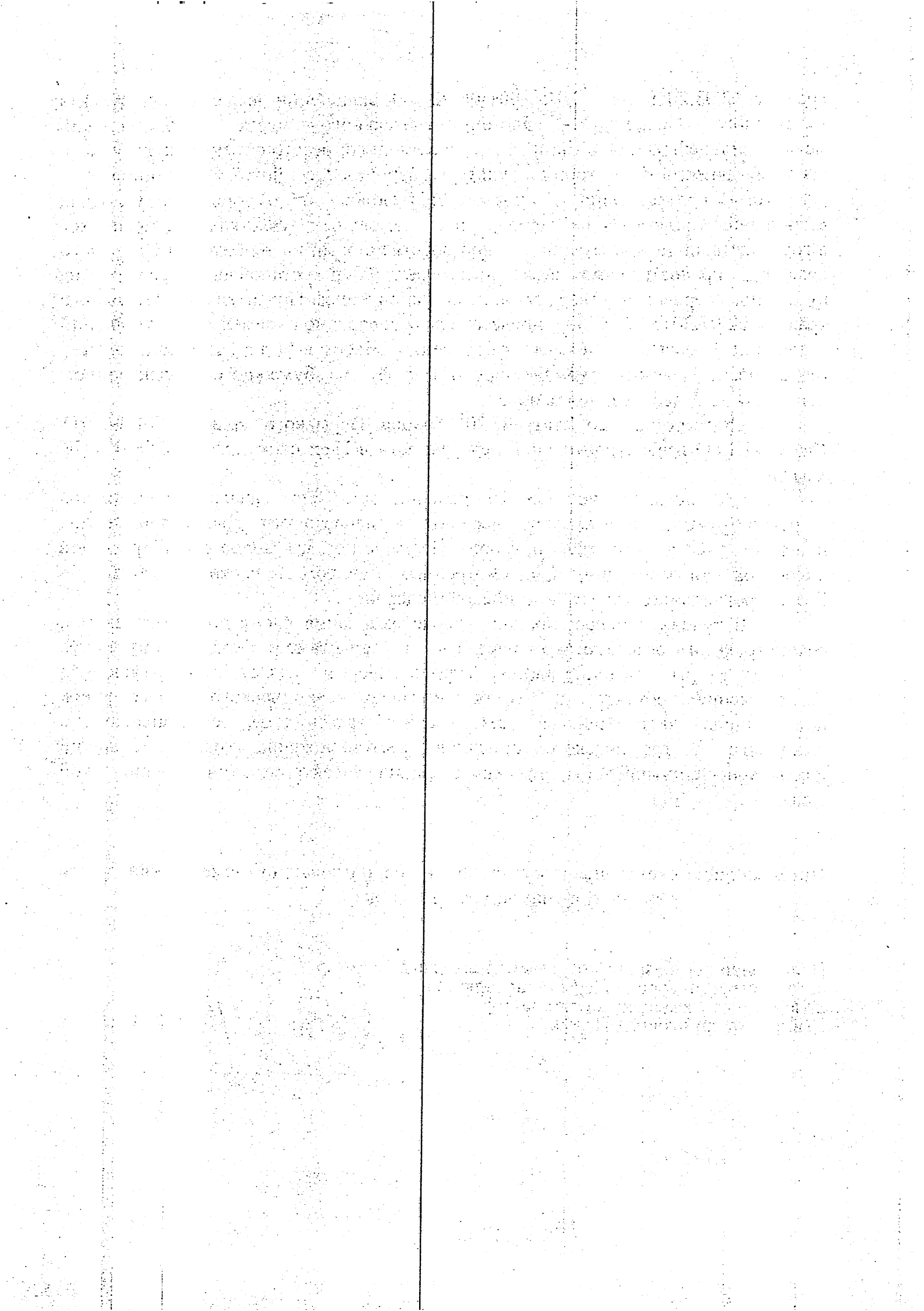
2. В течение 10 рабочих дней после окончания работ по строительству, реконструкции безвозмездно передать в департамент градостроительства и архитектуры администрации города Перми схему, отображающую расположение объекта и сетей инженерно-технического обеспечения, подписанную застройщиком (техническим заказчиком), с приложением текстового и графического описания местоположения границ охранной и санитарно-защитной зоны, перечень координат характерных точек границ такой зоны.

Приложение: схема предполагаемых к использованию земель или части земельного участка (на 4 л. в 1 экз.)

Исполняющий обязанности заместителя главы администрации города Перми – начальника департамента земельных отношений администрации города Перми



Е.Н. Гонцова



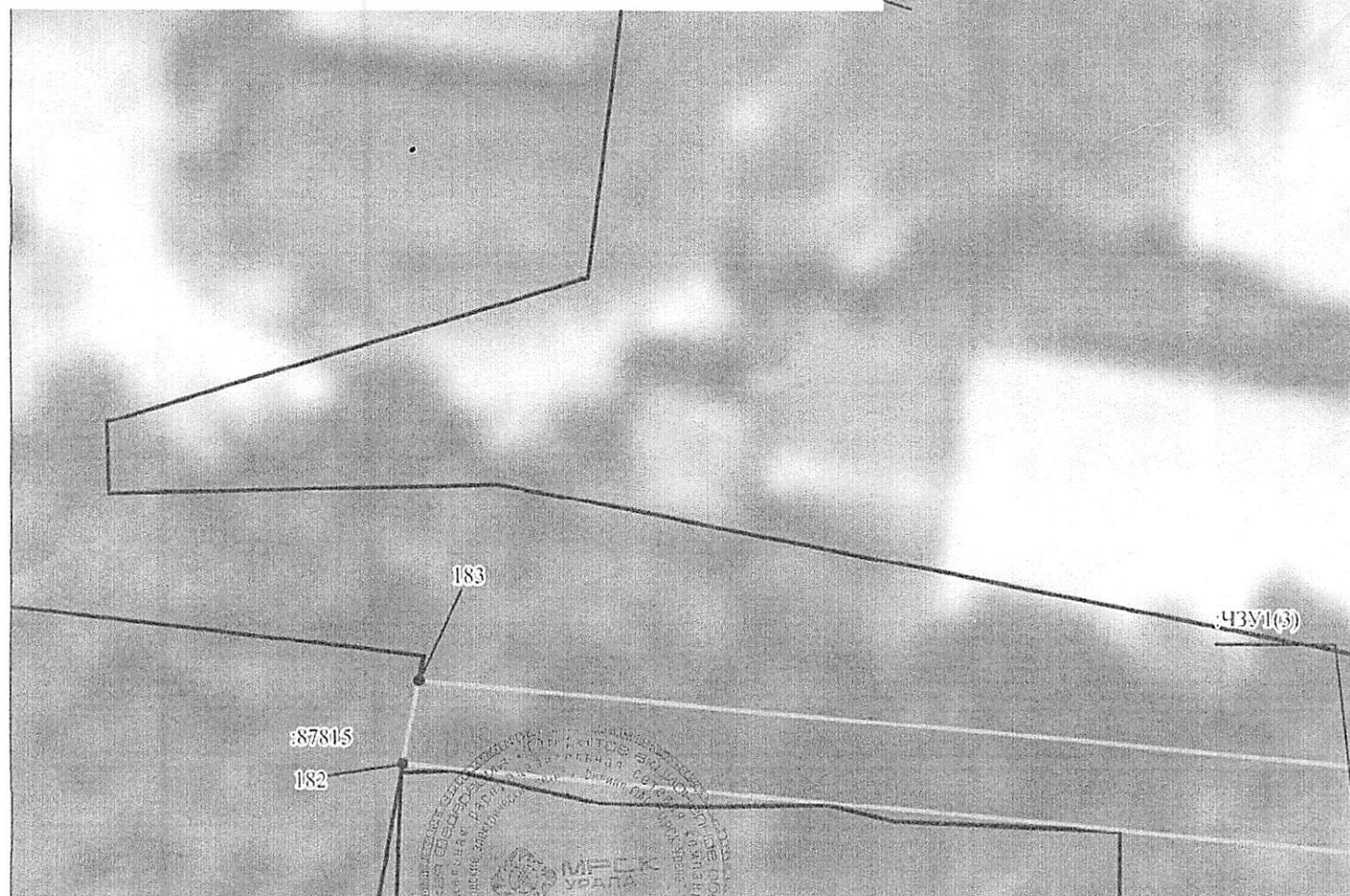
Объект: "Техническое перевооружение заходов ЛЭП 110кВ на ПС 110 кВ Разгуляй от КВЛ 110 кВ Владимир с отпайками и КВЛ 110 кВ Камская ГЭС – ЗИЛ II цепь с отпайками. Реконструкция и строительство КЛ 6-
 Местоположение: край Пермский, г.о. Пермский, г. Пермь, район Ленинский, ул. Парковая
 Площадь земельного участка: 2437 кв.м.
 Категория земель: земли населённых пунктов
 Вид разрешенного использования: -

Условные обозначения:

- граница образуемой части земельного участка
- - поворотная точка границы участка
- I - надпись номера вновь образованной точки
- граница кадастрового квартала
- 59:01:4418026 - кадастровый номер кадастрового квартала
- :46741 - кадастровый номер земельного участка
- :43У1(3) - номер образованной части земельного участка
- граница земельного участка, сведения о котором содержатся в ЕГРН
- границы ЗОУИТ
- 59:01-6.6253 - учетный номер границы ЗОУИТ
- существующие красные линии

Описание границ смежных землепользователей:

от точки 177 до точки 179 - ЗУ 59:01:0000000:897;
 от точки 179 до точки 180 - ЗУ 59:01:4410077:11
 от точки 182 до точки 183 - ЗУ 59:01:0000000:878



Представитель ОАО "МРСК Урала",
 действующий на основании доверенности
 № ПД - 276 - 2021 от 28.05.2021 г.

[Signature]
 И.Г. Назарова

Масштаб

ая - ЗИЛ I цепь
сВ"



Схема предполагаемых к использованию земель или части земельного участка

Объект: "Техническое перевооружение заходов ЛЭП 110кВ на ПС 110 кВ Разгуляй от КВЛ 110 кВ Владимир с отпайками и КВЛ 110 кВ Камская ГЭС – ЗИЛ II цепь с отпайками. Реконструкция и строительство КЛ 6-10 кВ

Местоположение: край Пермский, г.о. Пермский, г. Пермь, район Ленинский, ул. Перковая

Площадь земельного участка: 2437 кв.м.

Категория земель: земли населённых пунктов

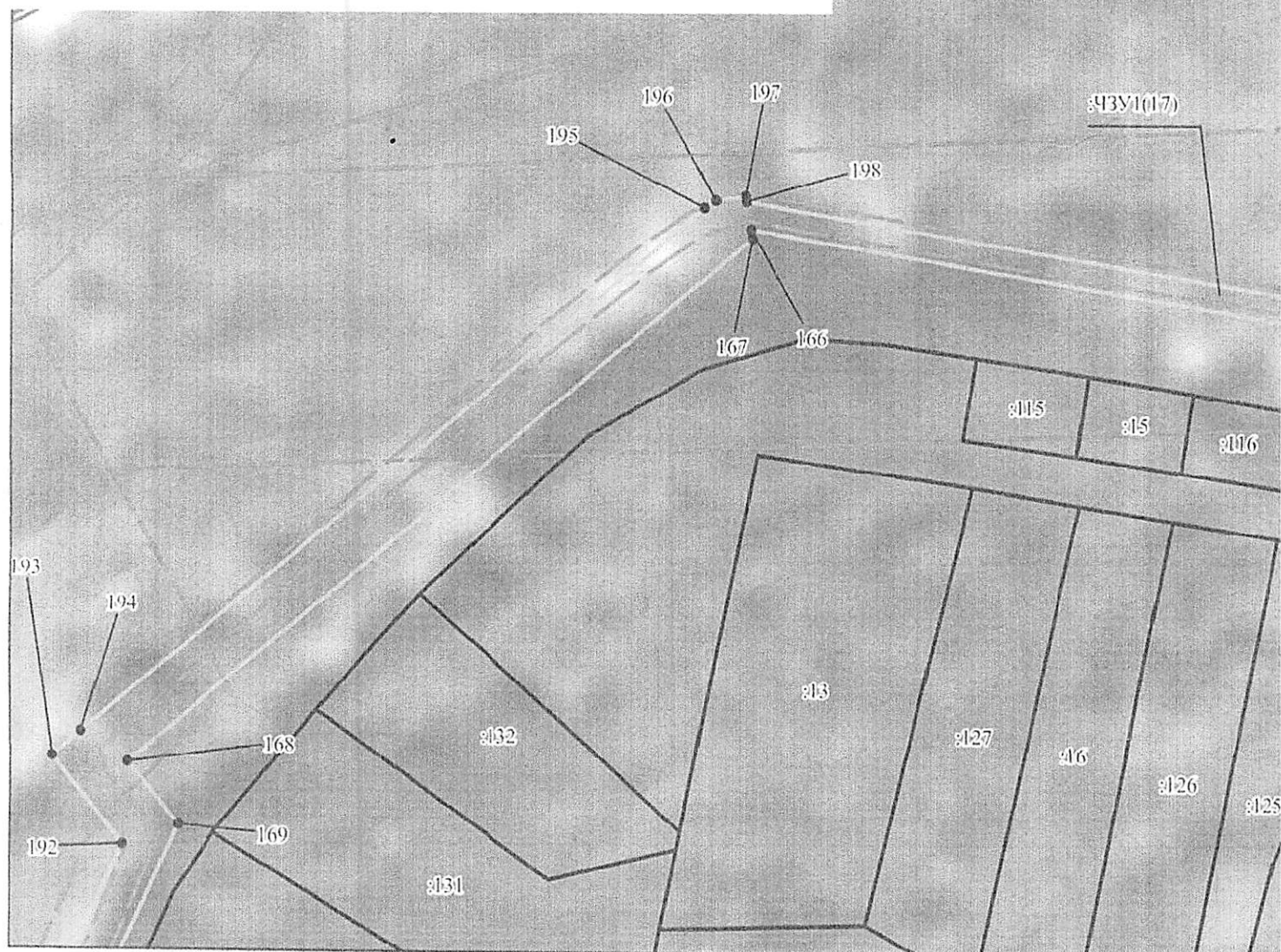
Вид разрешенного использования: -

Условные обозначения:

- граница образуемой части земельного участка
- - поворотная точка границы участка
- I - надпись номера вновь образованной точки
- граница кадастрового квартала
- 59:01:4418026 - кадастровый номер кадастрового квартала
- :46741 - кадастровый номер земельного участка
- :43У1(17) - номер образованной части земельного участка
- граница земельного участка, сведения о котором содержатся в ЕГРН
- границы ЗОУИТ
- 59:01-6.6253 - учетный номер границы ЗОУИТ
- существующие красные линии

Описание границ смежных землепользователей:

от точки 163 до точки 163а - ЗУ 59:01:4319155:120
от точки 163а до точки 164 - ЗУ 59:01:4319155:119
от точки 200 до точки 202 - ЗУ 59:01:0000000:778
от точки 147 до точки 148 - ЗУ 59:01:0000000:778
от точки 149 до точки 146 - ЗУ 59:01:4311011:996



Масштаб

1 - ЗИЛ 1 цепь

1"



Представитель ОАО "МРСК Урала",
действующий на основании доверенности
№ ПГ - 276 - 2021 от 28.05.2021 г.

Н.Г. Назарова

Схема предполагаемых к использованию земель или части земельного участка

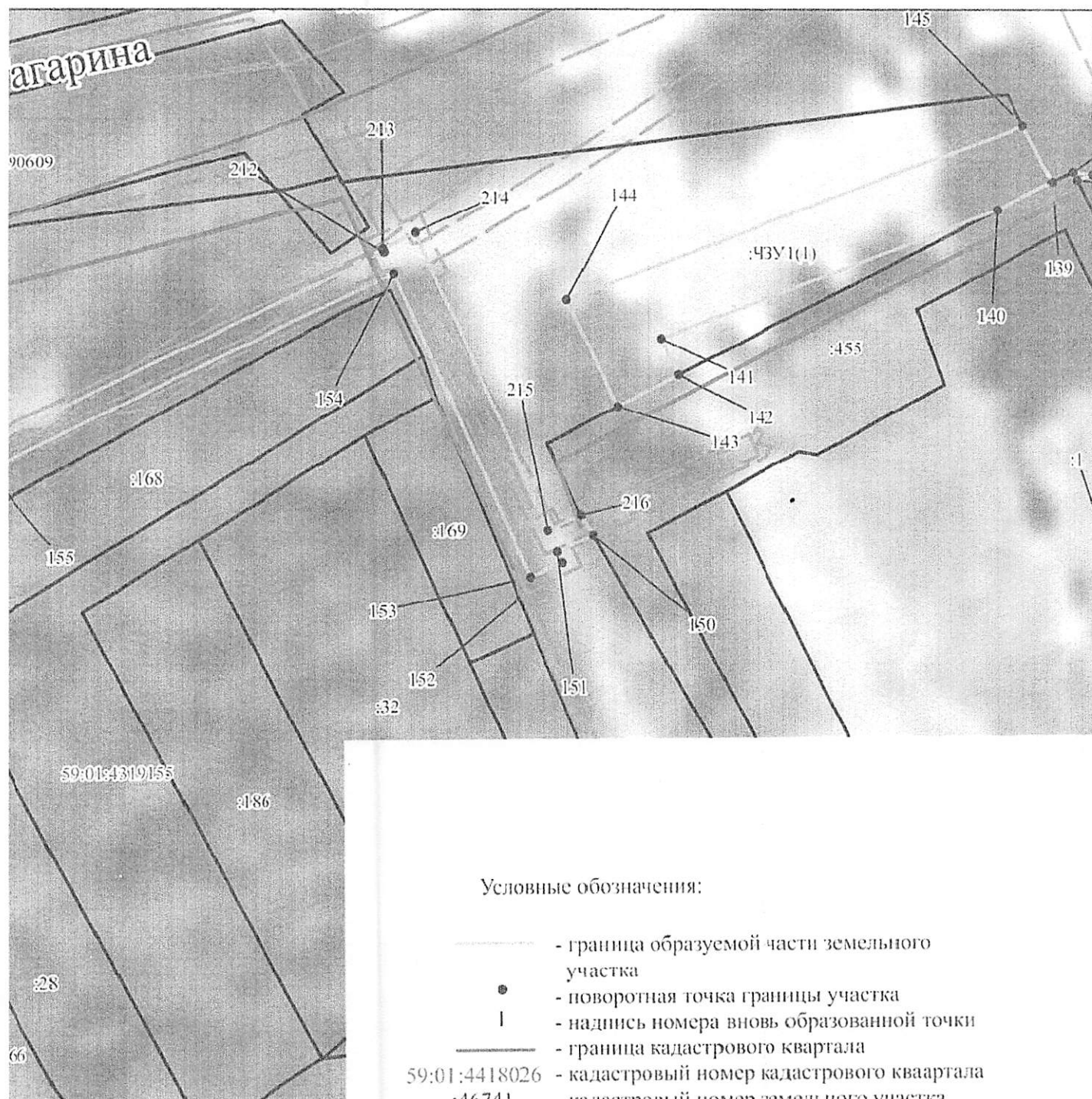
Объект: "Техническое перевооружение заходов ЛЭП 110кВ на ПС 110 кВ Разгуляй от КВЛ 110 кВ Владим с отпайками и КВЛ 110 кВ Камская ГЭС – ЗИЛ II цепь с отпайками. Реконструкция и строительство КЛ 6 Местоположение: край Пермский, го. Пермский, г. Пермь, район Мотовилихинский, б-р Гагарина
Площадь земельного участка: 2437 кв.м.
Категория земель: земли населённых пунктов
Вид разрешенного использования: -



Мащтаб 1:500

4 - ЗИЛ I цепь

1"



Условные обозначения:

- граница образуемой части земельного участка
- — поворотная точка границы участка
- I — надпись номера вновь образованной точки
- граница кадастрового квартала
- 59:01:4418026 — кадастровый номер кадастрового квартала
- :46741 — кадастровый номер земельного участка
- :ЧЗУ1(1) — номер образованной части земельного участка
- граница земельного участка, сведения о котором содержатся в ЕГРН
- границы ЗОУИТ
- 59:01-6.6253 — учетный номер границы ЗОУИТ
- существующие красные линии

те границ смежных землепользователей:

139 до точки 140 - ЗУ 59:01:4319155:455
 142 до точки 143 - ЗУ 59:01:4319155:455
 145 до точки 139 - ЗУ 59:01:0000000:90690
 216 до точки 150 - ЗУ 59:01:4319155:455

Номера характерных точек	X,м	Y,м
139	518936,74	2233591,83
140	518934,28	2233586,98
141	518923,31	2233557,70
142	518920,17	2233559,15
143	518917,46	2233553,80
144	518926,66	2233549,55
145	518941,57	2233589,37
139	518936,74	2233591,83
146	518932,06	2233363,15
147	518927,19	2233361,53
148	518929,79	2233360,48
149	518934,42	2233362,02
146	518932,06	2233363,15
150	518906,45	2233551,50
151	518905,05	2233548,41
152	518904,12	2233548,82
153	518902,88	2233546,02
154	518928,99	2233534,59
155	518912,27	2233499,24
156	518866,82	2233433,72
157	518865,62	2233431,20
158	518864,79	2233429,44
159	518865,55	2233417,32
160	518865,89	2233417,02
161	518861,51	2233397,56
162	518868,26	2233357,58
163	518861,30	2233357,55
163a	518861,44	2233356,72
164	518861,70	2233355,56
165	518868,60	2233355,58
166	518882,30	2233274,43
167	518881,64	2233274,54
168	518841,63	2233226,54
169	518836,89	2233230,35
170	518819,18	2233221,98
171	518795,80	2233216,38
172	518789,63	2233214,91
173	518786,10	2233215,28
174	518738,13	2233220,38
175	518723,63	2233222,39
176	518723,18	2233227,53
177	518722,23	2233227,49
178	518721,87	2233221,61
179	518720,19	2233221,64
180	518719,92	2233210,24
181	518718,82	2233208,52
182	518729,48	2233086,72
183	518735,40	2233087,92
184	518723,84	2233219,90
185	518737,73	2233218,41
186	518757,78	2233216,26
187	518770,41	2233214,91
188	518785,99	2233213,29
189	518793,10	2233212,55
190	518819,28	2233218,55
191	518820,23	2233219,00
192	518835,41	2233226,05
193	518842,05	2233220,71
194	518843,94	2233222,97
195	518883,92	2233270,93
196	518884,46	2233271,81
197	518884,81	2233274,03
198	518884,38	2233274,10
199	518870,62	2233355,59
200	518914,77	2233355,76
201	518912,28	2233356,76
202	518911,93	2233357,75
203	518870,29	2233357,59
204	518863,55	2233397,51
205	518867,60	2233415,51
206	518867,81	2233415,30
207	518870,15	2233417,69
208	518867,82	2233419,75
209	518867,32	2233419,22
210	518866,90	2233430,32
211	518913,99	2233498,19
212	518930,82	2233533,79
213	518931,10	2233533,67
214	518932,49	2233536,55
215	518906,89	2233547,62
216	518908,19	2233550,51
150	518906,45	2233551,50